

# Beavior Edge Stick 取扱説明書

## 1: 製品紹介

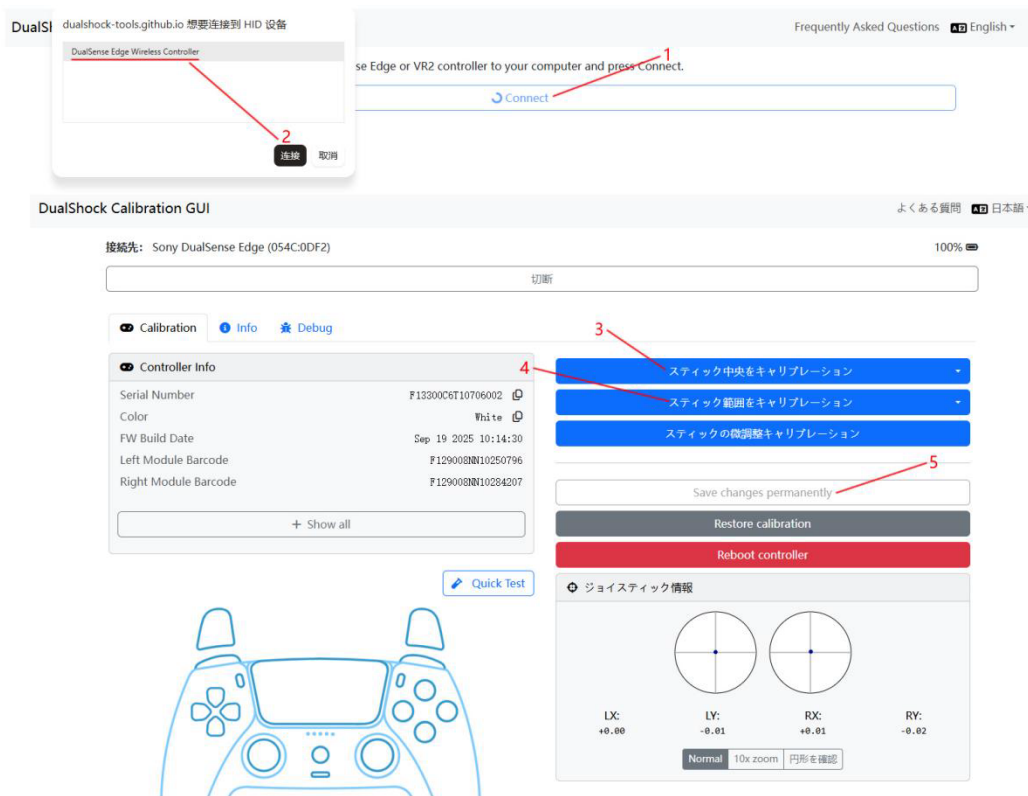
Beavior Edge Stick の取り付け・使用方法は、純正エリートスティックと完全に同じです。

## 2: スティックキャリブレーション

スティックの中心点およびエッジの不感帯の効果が十分でない場合、一般的なウェブブラウザによるキャリブレーション方法で調整できます。手順は以下の通りです。

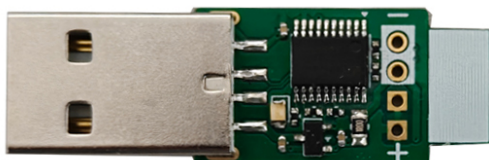
A: エリートスティックがエリートコントローラーに正しく装着され、コントローラーが正常に動作することを確認してください。

B: 一般的な PS5 スティックキャリブレーション用ウェブサイトを使用してください（以下のサイトを例とします。他のサイトでも方法は同様です）。Microsoft Edge ブラウザで <https://dualshock-tools.github.io/> を開き、下記の図を参考にスティックのキャリブレーションを行ってください。



## 3: Behavior Edge Stick のアップグレード

製品パッケージにはアップグレード用ツールボードが付属しています（下図参照）。通常はアップグレードの必要はありません。必要な場合は、[公式フォーラム](#)の手順に従ってアップグレードを行ってください。



Behavior Edge Stick  
アップグレードツール